



Región de Murcia
Consejería de Educación, y
Cultura



I. E. S. Ricardo Ortega



Unión Europea
Fondo Social Europeo

INFORMACIÓN COVID-19

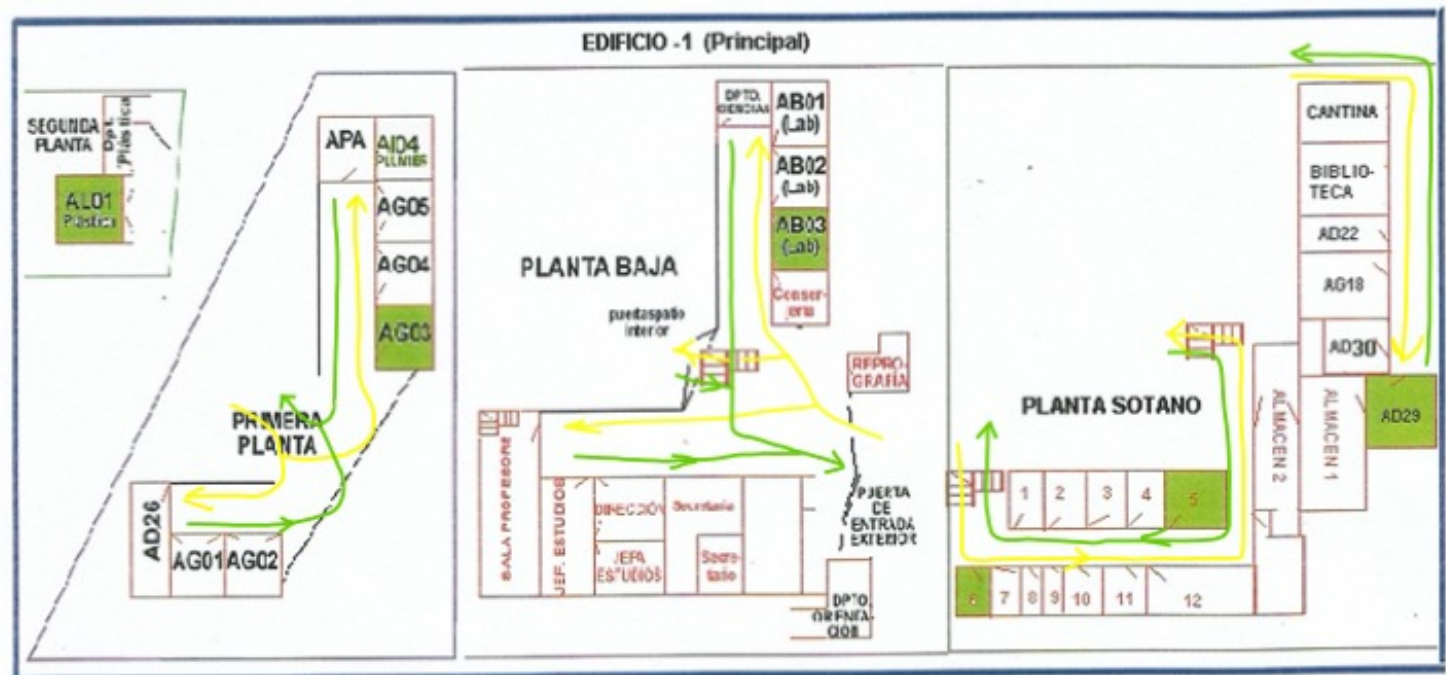
PLAN DE CONTINGENCIA

RECORRIDO POR LAS INSTALACIONES

CURSO 2020-2021



- En el interior encontrarán señalizadas las rutas de movimiento por el centro. Los pasillos se han dividido a la mitad mediante una línea roja.
- A derecha e izquierda de la misma, se encontrarán flechas amarillas y verdes, que facilitan la ruta a seguir, marcando el sentido de la migración de los alumnos por el pasillo. Ningún discente podrá saltarse las normas de sentido, ya que puede ponerse en contacto con el resto de alumnos, permitiendo una cercanía directa (inferior a 1.5 m de distancia de seguridad).





- **La salida del centro se realizará siguiendo el mismo esquema que para la entrada pero en sentido inverso, permitiendo durante el período de salida la circulación únicamente en sentido de salida. Además, en la salida del centro se seguirá el protocolo establecido en el plan de autoprotección del centro para la evacuación de cada una de las plantas. El profesorado regulará la salida del aula de los alumnos en orden inverso a la cercanía a la escalera de salida de la respectiva planta.**
- **Recorridos en los intercambios de clase:** Para minimizar el recorrido de estos desplazamientos se tratará de tener el mayor número posible de aulas de un mismo nivel en la misma planta del mismo edificio. Para estos desplazamientos en los intercambios de clase, los alumnos circularán pegados a la parte derecha del pasillo y escaleras manteniendo la distancia de seguridad.