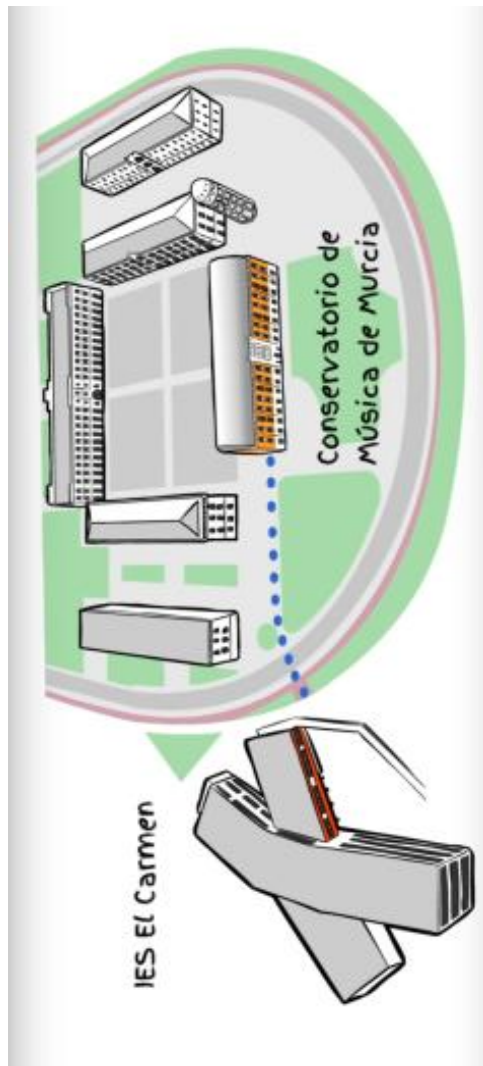


Ejemplo de horarios del PHI en el IES El Carmen

1º de ESO	Lunes	Martes	Miércoles	Jueves	Viernes
8:00 8:55	Biología y Geología	Geografía e Historia	Matemáticas	Biología y Geología	Matemáticas
8:55 9:50	Lengua	Conservatorio	Tecnología	Inglés	Alemán Francés Creación y Exp. Musical
9:50 10:45	Tecnología		Biología y Geología	Geografía e Historia	Ed. Plástica, Visual y Audiovisual
	recreo		recreo	recreo	
11:15 12:10	Alemán Francés Creación y exp. Musical		Religión / Valores éticos	Tutoría	Inglés
12:10 13:05	Geografía e Historia	Lengua	Inglés	Matemáticas	Biología y Geología
13:05 14:00	Ed. Plástica, Visual y Audiovisual	Inglés	Alemán Francés Creación y Exp. Musical	Lengua	Conservatorio
14:10 15:05	recreo	recreo	recreo	recreo	
	Educación Física	Matemáticas	Lengua	Educación Física	

2º de ESO	Lunes	Martes	Miércoles	Jueves	Viernes
8:00 8:55	Religión / Valores éticos	Conservatorio	Física y Química	Educación Física	Lengua
8:55 9:50	Educación Física		Inglés	Geografía e Historia	Inglés
9:50 10:45	Inglés		Lengua	Matemáticas	Geografía e Historia
	recreo		recreo	recreo	recreo
11:15 12:10	Lengua		Geografía e Historia	Lengua	Matemáticas
12:10 13:05	Alemán Francés Robótica	Matemáticas	Alemán Francés Robótica	Religión / Valores éticos	Conservatorio
13:05 14:00	Física y Química	Inglés	Tutoría	Alemán Francés Robótica	
	recreo	recreo	recreo	recreo	
14:10 15:05	Ed. Plástica, Visual y Audiovisual	Física y Química	Matemáticas	Ed. Plástica, Visual y Audiovisual	

1ºBto	Lunes	Martes	Miércoles	Jueves	Viernes
8:00 8:55	• Análisis Musical I • Dibujo Artístico • Matemáticas I • Griego I • Economía	Inglés	Lengua	• Fundamentos del Arte I • Física y Química • Griego I • Economía	• Análisis Musical I • Dibujo Artístico I • Tecnología Industrial I • Francés • TIC I • Cultura Científica • Cultura Audiovisual I
8:55 9:50	• Fundamentos del Arte I • Biología y Geología • Dibujo Técnico I • Griego I • Matemáticas Aplicadas a las CCSS I	• Fundamentos del Arte I • Biología y Geología • Dibujo Técnico I • Griego I • Matemáticas aplicadas a las CCSS I	Inglés	Filosofía	Conservatorio
9:50 10:45	Inglés	Filosofía	• Fundamentos del Arte I • Biología y Geología • Dibujo Técnico I • Griego I • Matemáticas aplicadas a las CCSS I	Educación Física	
	recreo		recreo	recreo	
11:15 12:10	• Historia del Mundo Contemporáneo • Literatura Universal • Física y Química	Conservatorio	• Análisis Musical I • Dibujo Artístico • Tecnología Industrial • TIC • Francés • Cultura Científica • Cultura Audiovisual I	• Análisis Musical I • Dibujo Artístico I • Matemáticas I • TIC • Matemáticas Aplicadas a las CCSS I	
12:10 13:05	Lengua		• Historia del Mundo Contemporáneo • Literatura Universal I • Física y Química	• Historia del Mundo Contemporáneo • Literatura Universal • Biología y Geología • Dibujo Técnico I	• Cultura Audiovisual I • Matemáticas I • Latín I • Economía
13:05 14:00	Filosofía		• Cultura Audiovisual I • Matemáticas I • Latín I • Economía	Lengua	• Historia del Mundo Contemporáneo • Literatura Universal • Física y Química
	recreo		recreo	recreo	recreo
14:10 15:05	Educación Física		Filosofía	Inglés	Lengua



Conservatorio de Música de Murcia

30013049@murciaeduca.es

Tfno.: 968350168

Fax: 968259558

www.cpmusicamurcia.com



IES El Carmen Murcia

30008352@murciaeduca.es

Tfno.: 968342210

Fax: 968340365

www.murciaeduca.es/ieselcarmen



Región de Murcia
Consejería de Educación y Cultura



Conservatorio de Música de Murcia



IES El Carmen Murcia

Programa "Horarios Integrados" (PHI)

Curso 2020/2021

(Resolución de 26 de febrero de 2020, de la Dirección General de Innovación Educativa y Atención a la Diversidad y de la Dirección General de Planificación Educativa y Recursos Humanos, por la que se dictan instrucciones relativas al Programa "Horarios Integrados" para el año académico 2020-2021)

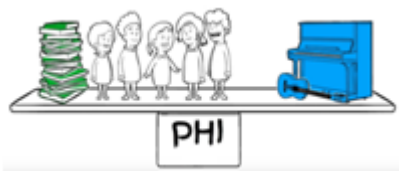
¿Qué es el PHI?

Es un programa de la Consejería de Educación y Cultura, destinado a quienes estudian simultáneamente las Enseñanzas Profesionales de Música y la Educación Secundaria Obligatoria o el Bachillerato.

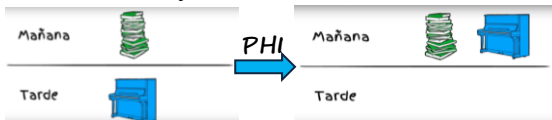


¿Cuáles son las finalidades del PHI?

- Facilitar al alumnado cursar simultáneamente las Enseñanzas Profesionales de Música y la Educación Secundaria.



- Racionalizar la jornada escolar de este alumnado.



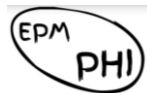
¿Dónde se desarrolla este programa?

En Murcia, el PHI se desarrolla entre el IES El Carmen y el Conservatorio de Música de Murcia



¿Qué requisitos debe cumplir el alumno que solicita el PHI?

Ser alumno de las Enseñanzas Profesionales de Música en el curso 2020-2021.



¿Cómo se consigue la integración de los horarios del IES y el Conservatorio?

Se coordinan los horarios de ambas enseñanzas en jornada escolar continua de mañana y, como máximo, una tarde, aprovechando las sesiones de las asignaturas convalidadas en Educación Secundaria y ampliando la jornada escolar una hora lectiva.



En el caso de alumnado que curse más de una especialidad de las Enseñanzas Profesionales de Música, con asignaturas pendientes o cuando exista una asincronía entre enseñanzas igual o superior a dos cursos, el horario podrá incluir dos tardes como máximo.

¿Qué asignaturas tienen que convalidar los alumnos del PHI?

2º y 3º de ESO: Música

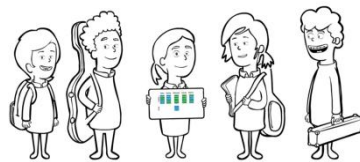
(De 1º a 3º de ESO se puede solicitar también, opcionalmente, al formalizar la matrícula, la convalidación de la asignatura de libre configuración autonómica, 3 horas semanales.)

En 4º de ESO y en Bachillerato los alumnos tienen que elegir, obligatoriamente, las siguientes asignaturas específicas, que son susceptibles de convalidación:

4º de ESO: Música

1º de Bachillerato: Lenguaje y Práctica Musical y/o Análisis Musical I.

2º de Bachillerato: Análisis Musical II e Historia de la Música y de la Danza.



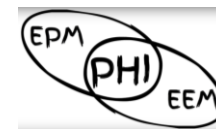
Un alumno del PHI, ¿puede elegir enseñanza bilingüe? ¿Y puede estudiar cualquiera de las modalidades de bachillerato?

Sí, así es. Un alumno del PHI en el IES El Carmen puede optar por la enseñanza bilingüe y en Bachillerato elegir entre cualquiera de las modalidades: Ciencias, Humanidades y Ciencias Sociales o Artes.



¿Puede solicitar un alumno de Enseñanzas Elementales su acceso al PHI?

Los alumnos que inician 4º de Enseñanzas Elementales y 1º de ESO pueden ser incluidos en unidades del PHI. Su continuidad en el programa dependerá de su acceso a las Enseñanzas Profesionales de Música.



¿Cómo se solicita el programa?

- Si está interesado en el IES El Carmen sólo si obtiene plaza en el PHI: Incluyendo en la solicitud de plaza el IES El Carmen en turno (I), en último lugar.
- Si está interesado en el IES El Carmen tanto si obtiene como si no obtiene plaza en el PHI: Incluyendo en la solicitud de plaza el IES El Carmen en turno (D) en el lugar que se desee y marcando su interés en el programa.

La solicitud de plaza se presenta en la secretaría del IES solicitado en primer lugar.

Quien no sea alumno de las EPM en el Conservatorio de Música de Murcia, deberá participar en el proceso de admisión al mismo, obtener plaza y formalizar matrícula en los plazos previstos.

¿Cuáles son las fechas de interés? *

- Solicitud de plaza en IES:

- Fase ordinaria (en plazo): Del 9 al 24 de marzo
- Fase ordinaria (fuera de plazo): Del 25 de marzo al 29 de junio. 2 y 6 de julio (12 h).
- Fase extraordinaria (fuera de plazo): Del 7 de julio al 4 de septiembre (12 h) Del 7 al 25 de septiembre (12 h)

- Relación de solicitantes del PHI:

- Provisional: 3 de junio (reclamación hasta el 12 de junio)

- Relación de admitidos en el PHI:

- Primera adjudicación: 2 de julio (Matrícula: 2 al 6 de julio)
- Segunda adjudicación: 7 de julio (Matrícula: 7 de julio)
- Tercera adjudicación: 10 de septiembre (Matrícula: 10 al 14 de septiembre)

***IMPORTANTE:** Existe la posibilidad de cambios en este calendario. Esté atento a nuestras webs.