

LOS MAPAS CONCEPTUALES.

Los mapas conceptuales (también denominados **organigramas**) constituyen un eficaz medio para representar gráficamente **ideas o conceptos** que están relacionados **jerárquicamente**. Mediante este procedimiento aprovecharemos el poder conceptual de las imágenes, facilitando el **aprendizaje** y el **recuerdo** de un tema. Desde luego no se trata de memorizar los mapas y reproducirlos en todos sus detalles, sino de utilizarlos para **organizar** el contenido de estudio. La técnica de elaboración de mapas conceptuales es un medio didáctico poderoso para organizar información, sintetizarla y presentarla. Puede servir para **exponer** y desarrollar oralmente un tema de manera lógica y ordenada.

¿Cómo se confecciona un mapa conceptual?

Siguiendo estos pasos:

1. Lee cuidadosamente el texto hasta entenderlo con claridad. En caso de contener palabras de difícil **significado**, habrás de consultarlas en el diccionario y comprobar qué función desempeñan en su contexto.
2. Localiza y subraya las ideas o términos más importantes (**palabras clave**) con las que elaborarás el mapa.
3. Determina la jerarquización (**subordinación**) de esas palabras.
4. Establece las **relaciones** que existen entre ellas.
5. Utiliza correctamente una **simbología** gráfica (rectángulos, polígonos, óvalos, etc.).

Elementos con los que se construye el mapa

1. Ideas o conceptos

Cada una de ellas se presenta escribiéndola encerrada en un óvalo, rectángulo u otra figura geométrica.

2. Conectores

La conexión o relación entre dos ideas se representa por medio de una línea inclinada, vertical u horizontal llamada conector o línea ramal que une ambas ideas.

P rocedimiento para construirlo

Primero

Lee un texto e identifica en él las palabras que expresen las ideas principales o palabras clave. No se trata de incluir mucha información en el mapa, sino la más relevante.

Segundo

Cuando hayas concluido con lo anterior, **subraya** las palabras que identificaste; asegúrate de que ciertamente se trata de lo más importante y que nada sobre o falte.

Tercero

Identifica el **tema** o asunto general y escríbelo en la parte superior del mapa conceptual, encerrado en un óvalo o rectángulo.

Cuarto

Identifica las ideas que constituyen los **subtemas** ¿qué dice el texto del tema o asunto principal? Escríbelos en el **segundo nivel**, también encerrados en óvalos o rectángulos.

Quinto

Traza las **conexiones** correspondientes entre el tema principal y los diferentes subtemas.

Sexto

En el **tercer nivel** coloca los aspectos específicos de cada idea o subtema, encerrados en óvalos o rectángulos.

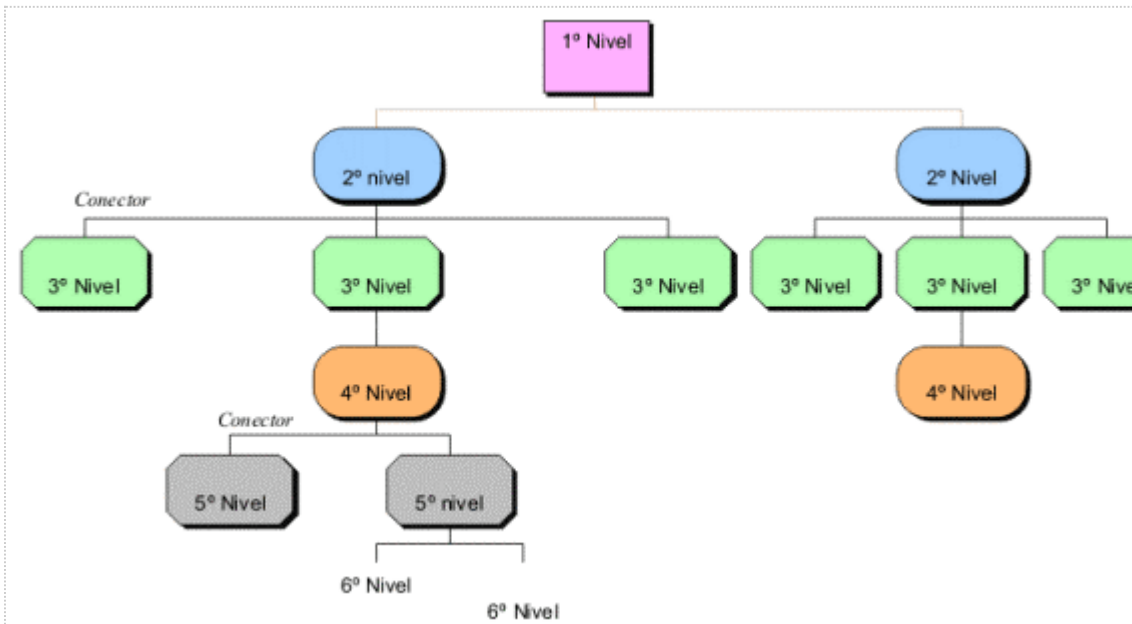
Las ramificaciones de **otros niveles** (cuarto, quinto, etc) las podrás incluir si consideras que poseen suficiente relevancia y aportan claridad.

Recomendaciones:

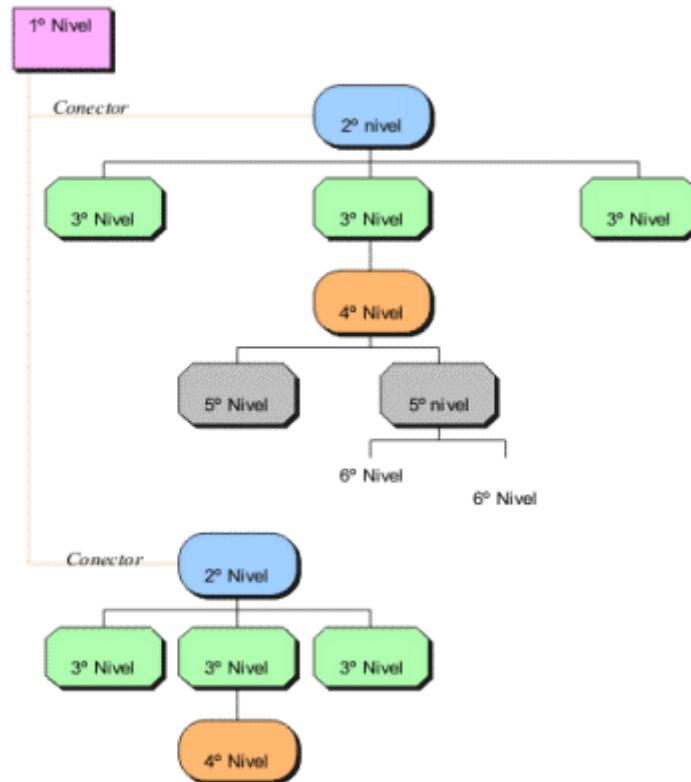
- Es conveniente **revisar** su mapa varias veces para comprobar si las conexiones están correctamente determinadas.
- Las ideas pueden ser correctamente representadas de maneras **diferentes**. De hecho, es poco usual que dos personas construyan mapas idénticos sobre un mismo particular; no existe un modelo único de mapa conceptual.
- Aunque tu mapa no sea igual que los de tus compañeros, aún habiéndolo manejado la misma información, será correcto si comprende los aspectos más importantes y los expresa de manera jerarquizada y lógica.
- En cualquier caso, un mapa conceptual estará acertadamente confeccionado si posee significado para quien lo ha realizado y éste es capaz de transmitir correctamente a otros lo representado.
- De ser necesario, se repetirá cuantas veces sea preciso a fin de depurar posibles deficiencias.

Ejemplos de mapa conceptual:

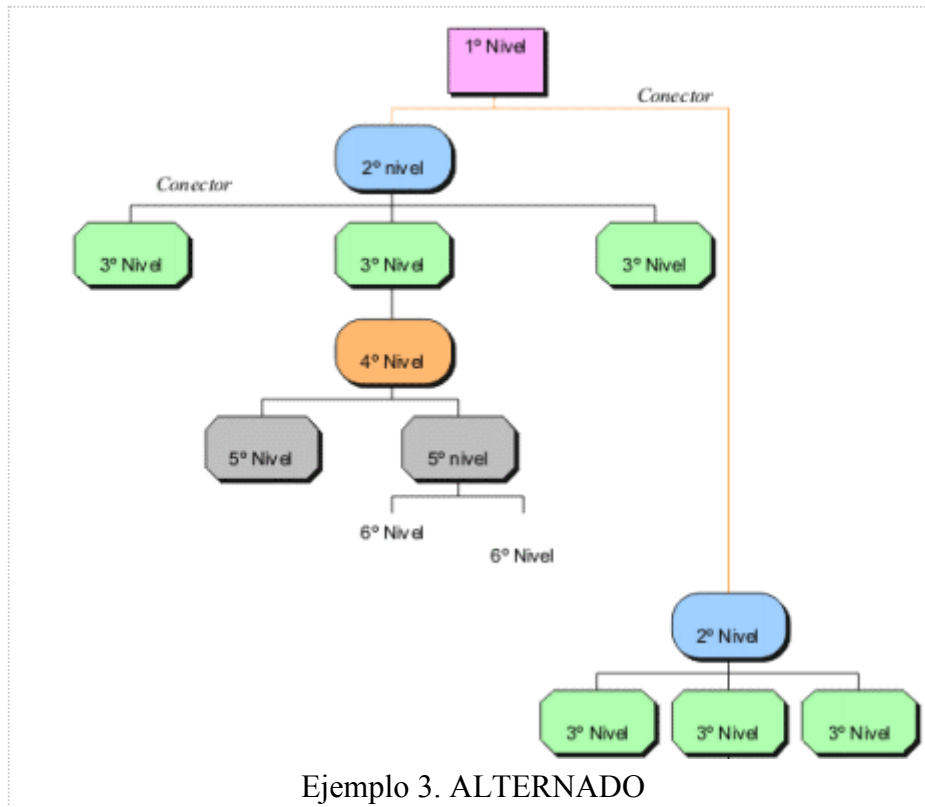
- Ejemplo 1: horizontal
- Ejemplo 2: vertical derecha
- Ejemplo 3: alternado
- Ejemplo 4: con conectores directos (sin formar ángulo recto)
- Ejemplo 5: para el Web (Interactivo)



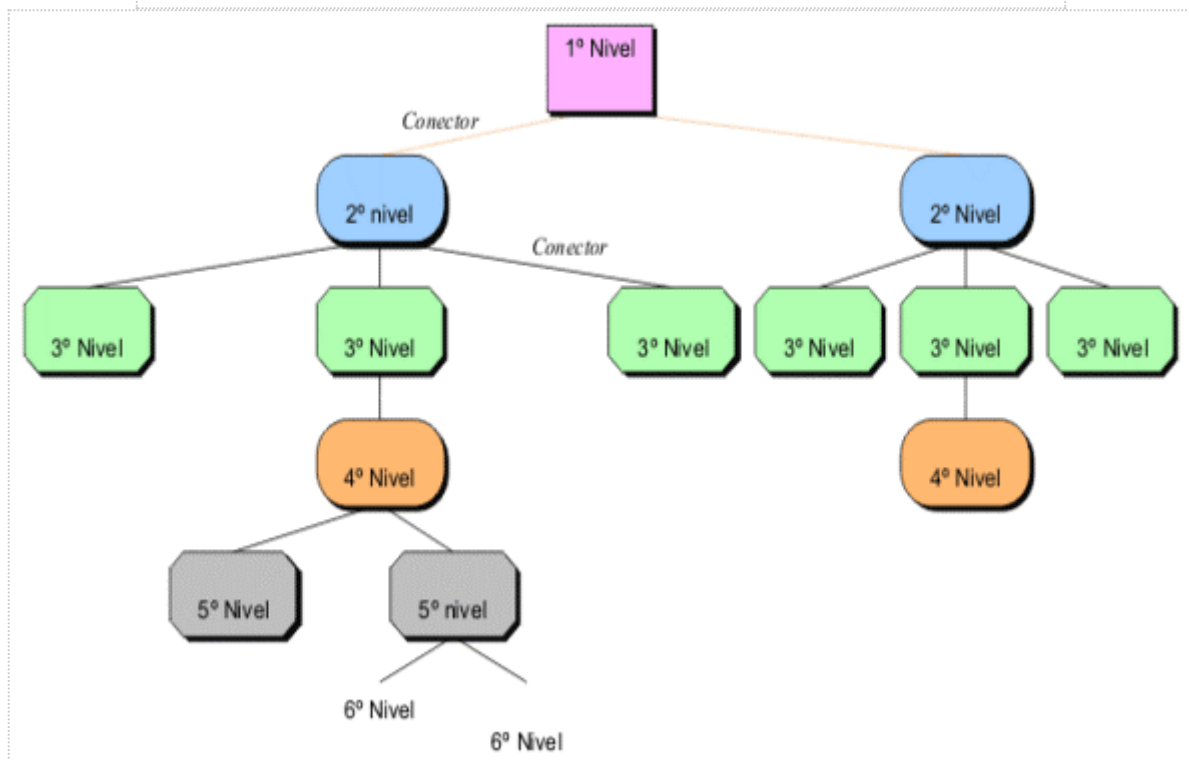
Ejemplo 1. HORIZONTAL



Ejemplo 2. VERTICAL-DERECHA



Ejemplo 3. ALTERNADO



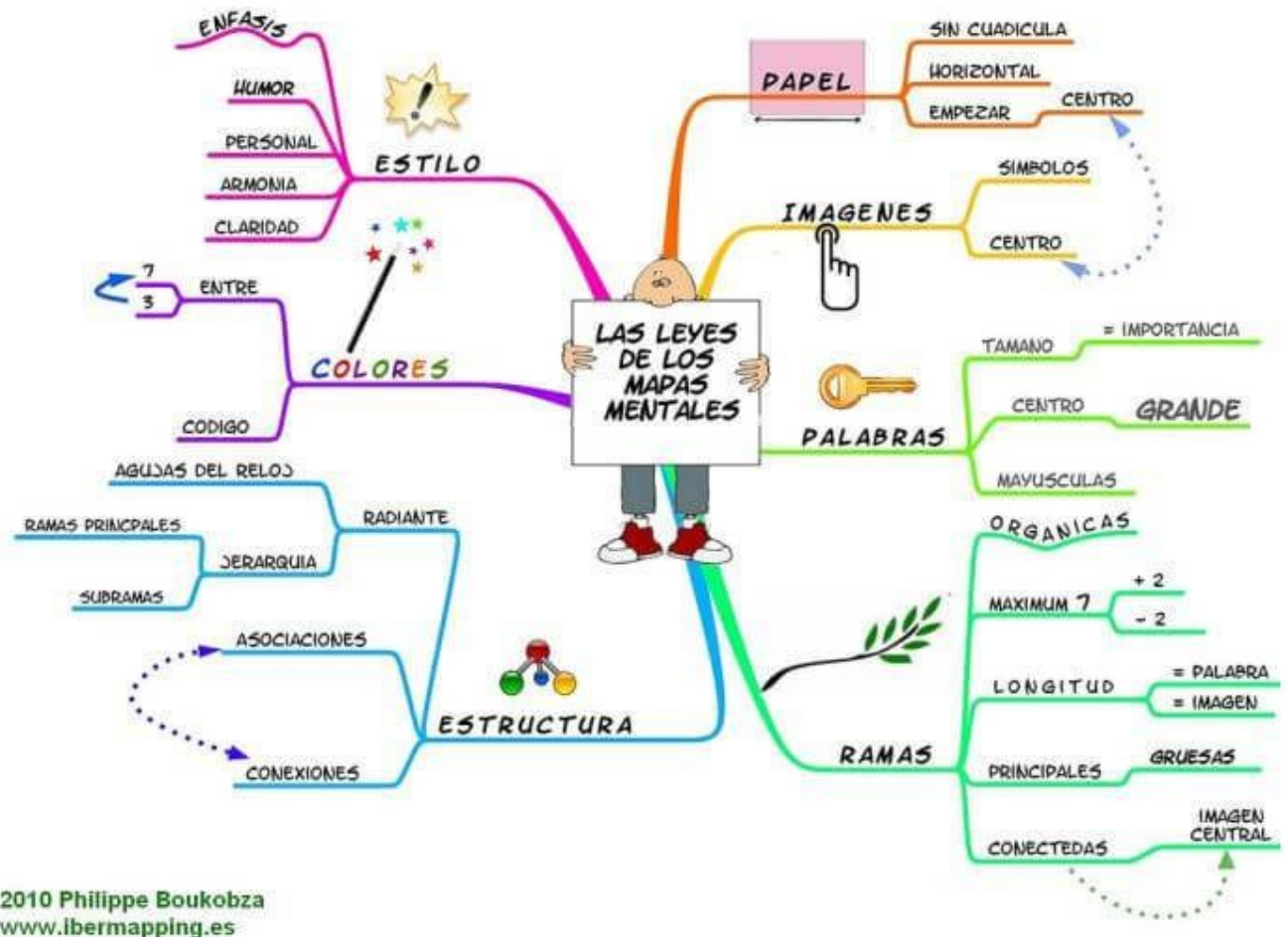
¿Qué es un Mapa Mental?

Un mapa mental es un diagrama o herramienta de aprendizaje, utilizada para representar conceptos o ideas asociadas a un tema en particular, es decir, corresponde a una herramienta empleada para facilitar el aprendizaje mediante la visualización de ideas de forma esquematizada, todas ellas relacionadas entre sí, las cuales en conjunto ayudan a explicar el contenido de un tema en específico.

Esta técnica fue desarrollada por primera vez por el escritor y consultor educativo inglés, Tony Buzan, y su objetivo principal es el de sintetizar una unidad de información a la mínima expresión posible, evitando la redundancia y manteniendo las ideas claves, haciendo uso de la creatividad para plasmar los pensamientos derivados de un tema central, de una manera gráfica y dinámica.

Características de un Mapa Mental

- Por lo general, el tema central se representa con una imagen ubicada justo en el centro del diagrama y poseen una estructura orgánica radial, compuesta por nodos conectados entre sí.
- De la imagen central del tema irradian los demás conceptos e ideas en forma de ramificaciones, en el sentido de las agujas del reloj.
- Las ideas y conceptos son representados mediante imágenes o símbolos y palabras claves. Es muy importante el **uso de colores** para destacar y acentuar las ideas, de esta forma estimulamos a nuestro cerebro a crear nuevas conexiones.
- A su vez, cada una de las ideas principales se acompaña de una imagen o palabra clave ubicada en su línea asociada.
- Las ideas de menor importancia dentro del esquema, corresponden a ramificaciones secundarias, las cuales se desarrollan a partir de aquellas ideas principales que están directamente vinculadas al tema central. Mientras más lejos se encuentre un bloque de ideas del eje central, menor será su importancia dentro del diagrama.

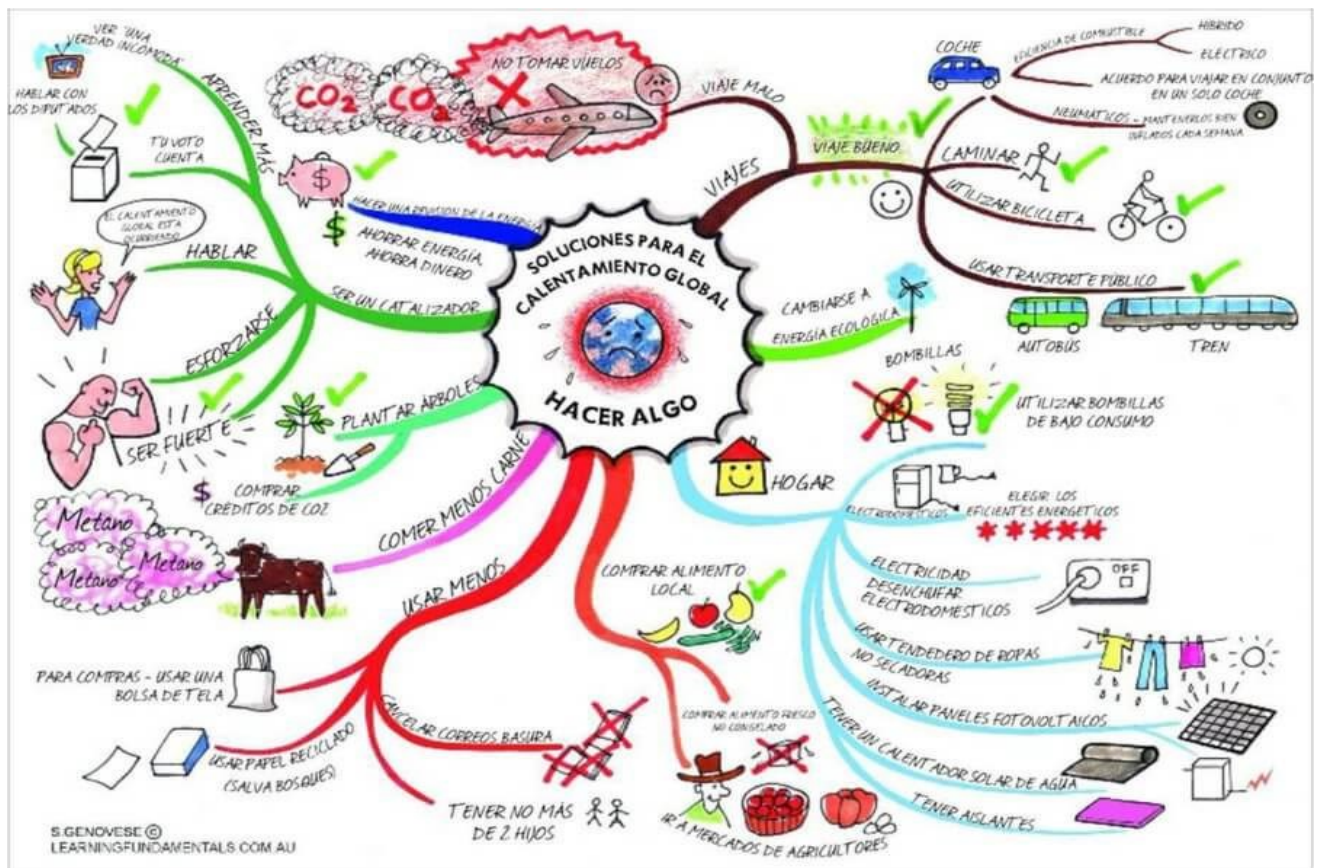


Cómo Elaborar un Mapa Mental Paso a Paso

Para construir su mapa mental sólo necesitará una hoja de papel, cartulina o el material de su preferencia; lápices de colores; goma de borrar y cualquier otro elemento que desee añadir para reforzar el aspecto visual del mismo.

1. Ten en cuenta que un mapa mental debe comprender el **menor número de palabras posible**, para lo cual es importante emplear únicamente palabras o frases clave, así como también imágenes o figuras que ayuden a representar cada conjunto de ideas.
2. Inicia colocando la idea central o foco temático, justo en el centro de la hoja de papel. Ésta puede estar representada bien sea por palabras o por algún dibujo que haga referencia al tema a tratar. Es recomendable utilizar una imagen para representarlo y acompañarlo de una palabra clave.
3. Partiendo de la idea central remarcada en el centro de la hoja, desarrolle a su alrededor el resto de las ideas relacionadas con el tema.
4. Para establecer un orden jerárquico entre cada una de las ideas, desarrolle las mismas en el sentido de las manecillas del reloj. Tenga en cuenta que aquellas ideas que se encuentren ligadas al foco temático de manera directa, tendrán prioridad sobre las demás; mientras más alejada se encuentre una idea del tema central, menor importancia tendrá dentro del esquema.

5. **Utilice líneas** para establecer la relación entre el foco temático y el resto de las ideas desarrolladas a partir de éste.
6. Puede destacar las ideas encerrándolas en alguna figura, como óvalos o cuadrados, resaltándolas con lápices de colores, imágenes o cualquier elemento que le permita diferenciarlas entre sí y comprender la relación que hay entre ellas; sólo use su creatividad.
7. En caso de que una hoja de papel no sea suficiente, pegue una o dos hojas más y continúe elaborando su mapa mental. Puede hacer uso de todo el espacio que desee, pero sin desviarse del objetivo.



Páginas Web para hacer un Mapa Mental

1. Goconqr: esta página web permite crear mapas mentales online, con la posibilidad de adjuntar elementos que incluyan notas, imágenes o enlaces a cualquier otro recurso; además de la posibilidad de compartírlas con amigos o incluso imprimírlas.

2. Mindmeister: su editor permite generar lluvias de ideas, tomar notas, planear proyectos y realizar distintas tareas creativas. No requiere descargas ni actualizaciones de ningún tipo, ya que está basado totalmente en web y, además, permite el acceso a los mapas mentales independientemente del sistema operativo con el que se esté trabajando (Windows, Mac OS o Linux).

Utilidades y Beneficios

Un mapa mental puede resultar una herramienta altamente efectiva para el aprendizaje de contenidos de manera más simple y dinámica, pues se trata de una **estructura esquematizada** que incluye el uso de imágenes, figuras y colores para reforzar el aspecto visual de las ideas extraídas de un contenido específico.

Se trata de una técnica de aprendizaje, cuya creatividad y dinamismo hacen que el hábito de estudiar deje de ser tedioso y aburrido para convertirse en un proceso divertido y sencillo de ejecutar.

Particularmente, esta herramienta puede resultar de **gran utilidad a la hora de memorizar** contenidos bastante amplios cargados de grandes bloques de información, pues se trata de simplificar, en la medida de lo posible, el contenido del tema a tratar, manteniendo las ideas principales y plasmándolas de manera gráfica, a través del uso de imágenes y figuras que permitan dar fuerza a las ideas que se desea plasmar y, además, permite que éstas adquieran un carácter simbólico; por lo que, en lugar de memorizar párrafos y párrafos de información, sólo basta con pensar en aquellas imágenes que han sido utilizadas para representar tales conceptos.

Estos ayudan a **mejorar nuestra creatividad** puesto que no tienen una estructura lineal, las ideas fluyen con mayor rapidez y libremente, lo que permite hacer relaciones rápidas entre los conceptos y las imágenes con las que queremos plasmar dichos conceptos.

En un mapa mental se pueden visualizar todas las agrupaciones que se derivan de un tema central, por eso son muy útiles para tener una **perspectiva diferente** o una **visión más general** de un tema específico.

También son una excelente herramienta para **tomar notas y apuntes**, puesto que en un corto tiempo podemos plasmar una gran cantidad de ideas.

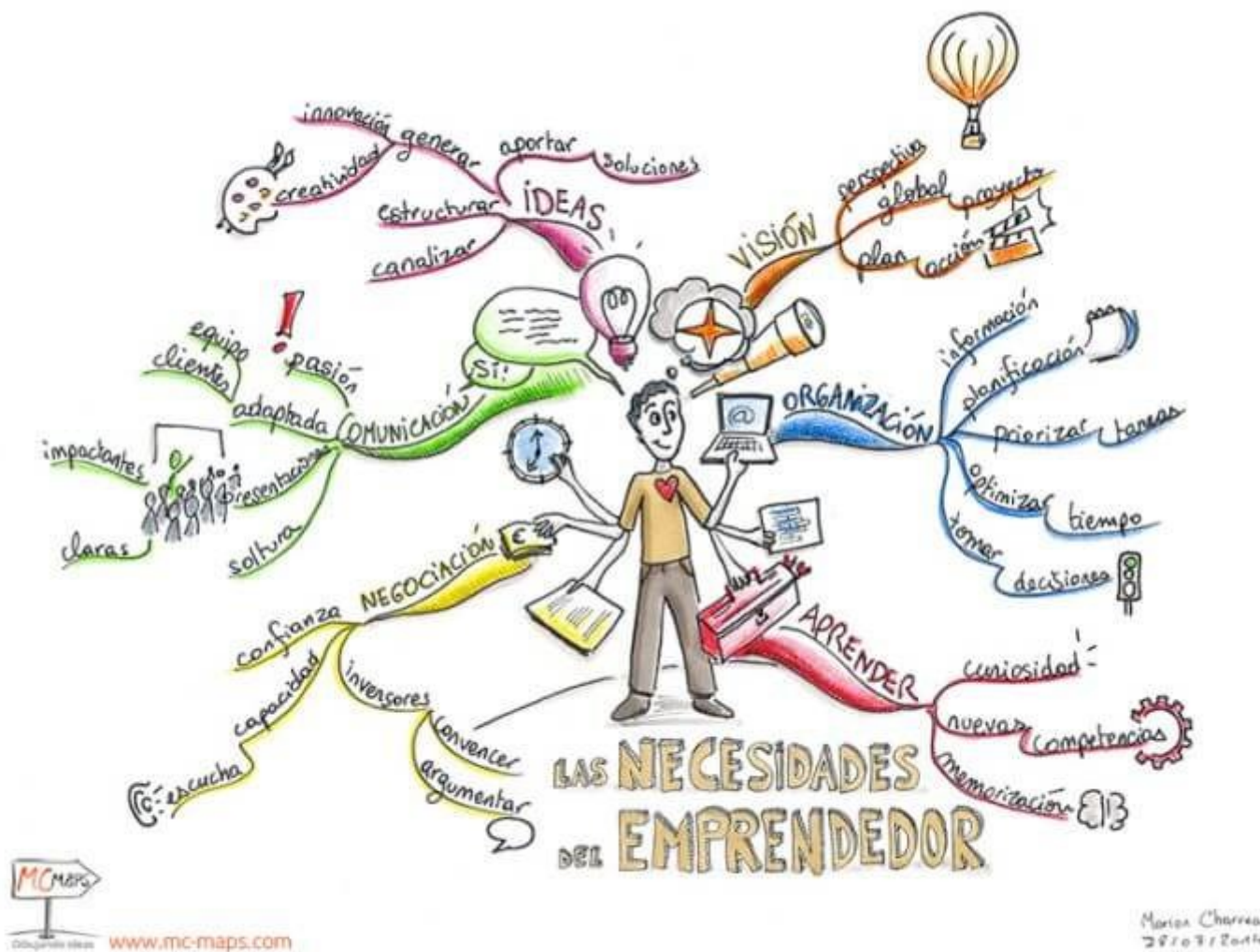
En definitiva, un instrumento bastante útil para lograr un aprendizaje eficaz en cualquiera de las áreas de estudio existentes e incluso en el área laboral. Si quiere implementarla mas no tiene idea de cómo, a continuación le mostramos los pasos que debe seguir para construir su propio mapa mental.

Diferencias entre un Mapa Mental y un Mapa Conceptual

A pesar de que ambas herramientas están orientadas a mejorar el aprendizaje mediante la representación de ideas de forma dinámica y esquematizada, es importante entender que no es lo mismo un mapa mental que un [mapa conceptual](#).

Estructura: un mapa mental posee una estructura orgánica **radial** que parte de un núcleo o tema central, donde las ideas o conceptos se encuentran relacionados por medio de líneas, símbolos e imágenes; a diferencia de los conceptuales, que poseen una

estructura en la cual los bloques de ideas o conceptos se encuentran vinculados por líneas interrumpidas por preposiciones o palabras.



Distribución de las ideas: en un mapa mental, las ideas no deben plasmarse estrictamente de manera cíclica, a diferencia de los conceptuales, en los cuales los conceptos o ideas clave deben seguir un orden secuencial, de manera que la composición adquiera un sentido lógico.

Colores y apariencia: generalmente, los mapas mentales emplean un gran número de **colores**, lo que les permite ser altamente efectivos en términos de apreciación visual. Esto difiere de la estructura de los mapas conceptuales, la cual se caracteriza por ser un poco más neutra y emplear una cantidad de colores muy reducida.

Imágenes o representaciones gráficas: se consideran elementos clave para hacer un mapa mental, no suelen tener lugar en la composición de un mapa conceptual, donde se emplean únicamente palabras o conceptos breves, que se asocian para explicar el contenido de determinado texto.