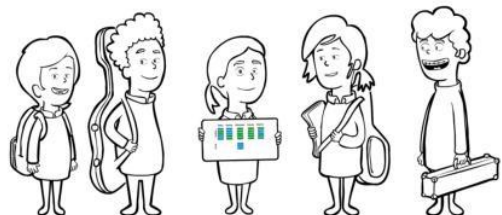


Ejemplo de horarios PHI en el curso 2018/2019

Los cuadros en rojo son horas que quedan libres para que el alumnado PHI vaya al Conservatorio.

E1A-E1AH					
	Lunes	Martes	Miércoles	Jueves	Viernes
8:15 9:10	VET1E-ES-20 RSC97J (AG106) REC1E-ES-20 PNC30Y (AG108)	LCL1E-ES-20 EAG63C (AG203)	PIB1E-ES-20 CGM18G (AG203)	BGE1E-ES-20 JTC860 (AG202)	LCL1E-ES-20 EAG63C (AG101)
9:10 10:05	EF1E-ES-20 AGIS3T (AGF1)	TEC1E-ES-20 MDP86X (AG003)	MAT1E-ES-20 FPV06Y (AG104)	EPV1E-ES-20 PBS58G (AG111)	BGE1E-ES-20 JTC860 (AG202)
recreo					
10:30 11:25	MAT1E-ES-20 FPV06Y (AG103)	PIB1E-ES-20 MMP02Z (AG101) PIB1E-ES-20 CGM18G (AG206)	LCL1E-ES-20 EAG63C (AG101)	MAT1E-ES-20 FPV06Y (AG105)	EF1E-ES-20 AGIS3T (AFP1)
11:25 12:20	GH1E-ES-20 APF50R (AG209)	EPV1E-ES-20 PBS58G (AG111)	BGE1E-ES-20 LMG78X (AG002) BGE1E-ES-20 JTC860 (AG202)	GH1E-ES-20 APF50R (AG202)	MAT1E-ES-20 FPV06Y (AG205)
recreo					
12:40 13:35	BGE1E-ES-20 JTC860 (AG202)		GH1E-ES-20 APF50R (AG202)	PIB1E-ES-20 MMP02Z (AG201) PIB1E-ES-20 CGM18G (AG204)	
13:35 14:30	PIB1E-ES-20 CGM18G (AG119)		TEC1E-ES-20 MDP86X (AG004) JRE24H	LCL1E-ES-20 EAG63C (AG101)	
14:30 15:25	TUT1E-ES-20 CGM18G (AG119)				



CONSERVATORIO DE MÚSICA NARCISO YEPES

Calle Abad de los Arcos, 2
30800 LORCA

Teléfono: 968 44 15 14

www.murciaeduca.es/consprofdemusicanarcisoyepes

IES RAMÓN ARCAS MECA

Avda. Juan Carlos I, Nº 72

30800 LORCA

Teléfono: 968 477 056

centro@iesramonarcas.es

www.iesramonarcas.es



Región de Murcia
Consejería de Educación,
Juventud y Deportes

Programa Horarios
Integrados

(PHI)

Curso 2019/2020

(Resolución de 27 de febrero de 2019, de la Dirección General de Formación Profesional y Enseñanzas de Régimen Especial y de la Dirección General de Planificación Educativa y Recursos Humanos, por la que se dictan instrucciones relativas al Programa "Horarios Integrados" para el año académico 2019-2020)

PHI: Programa de Horarios Integrados

¿Qué es el PHI?

Es un programa de la Consejería de Educación y Juventud y Deportes, destinado a quienes estudian simultáneamente las Enseñanzas Profesionales de Música ESO o Bachillerato.



¿Cuáles son las finalidades del PHI?

1. Facilitar al alumnado cursar simultáneamente las Enseñanzas Profesionales de Música y la Educación Secundaria.



2. Racionalizar la jornada escolar de este alumnado.



¿Dónde se desarrolla este programa?

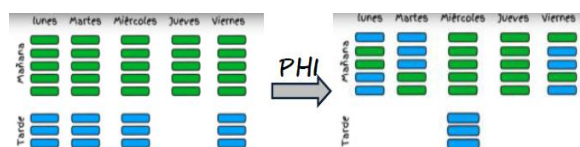
En Lorca, el PHI se desarrolla entre el IES Ramón Arcas Meca y el Conservatorio de Música Narciso Yepes de Lorca.

¿Qué requisitos debe cumplir el alumno que solicita el PHI?

Ser alumno de las Enseñanzas Profesionales de Música en el curso 2018-2019.

¿Cómo se consigue la integración de los horarios del IES y el Conservatorio?

Se coordinan los horarios de ambas enseñanzas en jornada escolar continua de mañana y, como máximo, una tarde, aprovechando las sesiones de las asignaturas convalidadas en ESO y ampliando la jornada escolar una hora lectiva.



En el caso de alumnado con más de una especialidad de Enseñanzas Profesionales de Música, con asignaturas pendientes o cuando exista una asincronía entre enseñanzas igual o superior a dos cursos, se podrá incluir dos tardes como máximo.

¿Qué asignaturas tienen que convalidar los alumnos del PHI?

1º ESO: Optativa libre configuración autonómica

2º ESO: Música y Optativa libre configuración autonómica

3º ESO: Música y Optativa libre configuración autonómica

4º ESO: Música

En **Bachillerato** los alumnos tienen que elegir, obligatoriamente, las siguientes asignaturas específicas, que son susceptibles de convalidación:

1º de Bachillerato: Lenguaje y Práctica Musical y/o Análisis Musical I.

2º de Bachillerato: Análisis Musical II e Historia de la Música y de la Danza

Un alumno del PHI, ¿puede elegir enseñanza bilingüe? ¿Y puede estudiar cualquiera de las modalidades de bachillerato?

Sí, así es. Un alumno del PHI en el Arcas puede optar por la enseñanza bilingüe y en Bachillerato elegir entre cualquiera de las modalidades.

¿Puede solicitar un alumno de Enseñanzas Elementales su acceso al PHI?

Los alumnos que inician 4º de Enseñanzas Elementales y 1º de ESO pueden ser incluidos en unidades del PHI. Su continuidad en el programa dependerá de su acceso a las Enseñanzas Profesionales de Música.

¿Cómo se solicita el programa?

- Si está interesado en el IES Ramón Arcas Meca sólo si obtiene plaza en el PHI: Incluyendo en la solicitud de plaza el IES Ramón Arcas Meca y marcando el **turno (I)**.

- Si está interesado en el IES Ramón Arcas Meca tanto si obtiene como si no obtiene plaza en el PHI: Incluyendo en la solicitud de plaza el IES Ramón Arcas Meca en **turno (D)** en el lugar que se desee y marcando su interés en el programa.

La solicitud de plaza se presenta en la secretaría del IES solicitado en primer lugar.

Quien no sea alumno de las EPM en el Conservatorio de Música Narciso Yepes, deberá participar en el proceso de admisión al mismo, obtener plaza y formalizar matrícula en los plazos previstos.

¿Cuáles son las fechas de interés?

Solicitud de plaza en IES:

- **Fase ordinaria** (en plazo): 4 de marzo al 15 marzo
- **Publicación de los listados de baremo y adjudicación provisional de fase ordinaria, y relación de solicitantes PHI:** 4-12 de junio (también reclamaciones).

- **Fechas para presentar solicitudes los que deseen participar en la adjudicación automática de fase extraordinaria (incluidas las de 3er plazo de PHI):**

del 3 de julio hasta el 5 de septiembre

- **Relación de admitidos en el PHI:**

- Primera adjudicación: 27 de junio

- **Segundo plazo de presentación de solicitudes de PHI:** 9 de julio hasta las 12 h.

- **Publicación de los listados de adjudicación del PHI en los IES y conservatorios participantes en el programa:** 10 de julio (también la matriculación)

- **Fase extraordinaria** (Tercera adjudicación): 12-16 de septiembre (también la matriculación)